



Luchtvaartdag

8 december 2018



Stichting Leefomgeving Schiphol

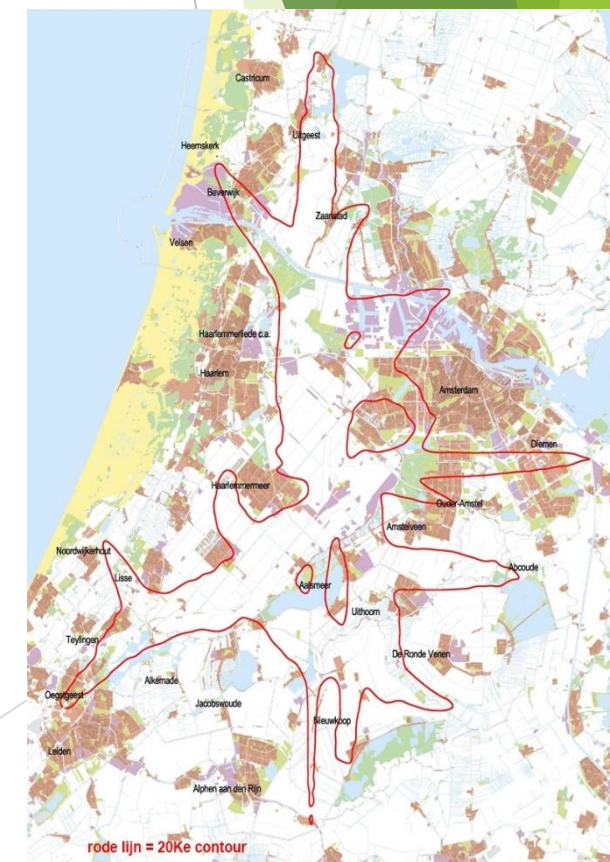
Wie zijn wij?

- ▶ Uitvoeringsorganisatie Aldersconvenant
- ▶ Onafhankelijke Stichting
- ▶ Onze financiers zijn: De rijksoverheid, Provincie Noord-Holland en Schiphol

Stichting Leefomgeving Schiphol

Wat is ons doel?

- ▶ Het bevorderen van de kwaliteit van de woon- werk- en leefomgeving in de Schipholregio
- ▶ Werkingsgebied is 20Ke-gebied
- ▶ Looptijd stichting eind 2020



Stichting Leefomgeving Schiphol

Wij werken met drie programma's

- ▶ Gebiedsgerichte projecten
- ▶ Individueel gedupeerden
- ▶ Vortex schade

Voor informatie: www.leefomgevingschiphol.nl

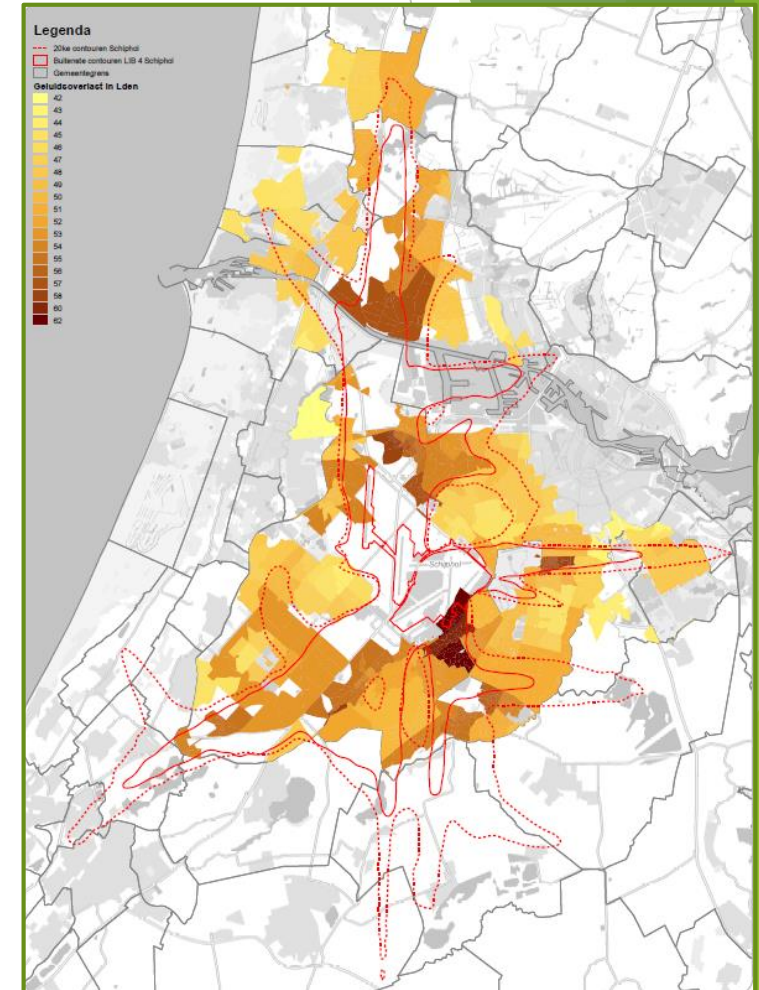
Programma gebiedsgerichte projecten

- ▶ Investeren in leefomgeving zelf
- ▶ Positieve impuls aan gebieden met een ruimtelijke beperking
- ▶ Verbeteren aantrekkingskracht en voorzieningen niveau
- ▶ Lokale en gemeentelijke projecten t.b.v. verbeteren sociale cohesie
- ▶ Eerlijke verdeling van budget over het gebied op basis van aantal inwoners en overlast

Programma gebiedsgerichte projecten

Selectie van gebieden

- ▶ 1: Gegevens geluidhinder RIVM (nu en in de toekomst)
- ▶ 2: Gegevens leefbaarheidsonderzoek RIGO
- ▶ 3: Ruimtelijke beperkingen
- ▶ 4: Aantal inwoners



Programma gebiedsgerichte projecten

Selectie van gebieden

- ▶ 1: Gegevens geluidhinder RIVM (nu en in de toekomst)
- ▶ 2: Gegevens leefbaarheidsonderzoek RIGO
- ▶ 3: Ruimtelijke beperkingen
- ▶ 4: Aantal inwoners

Leefbaarheid:

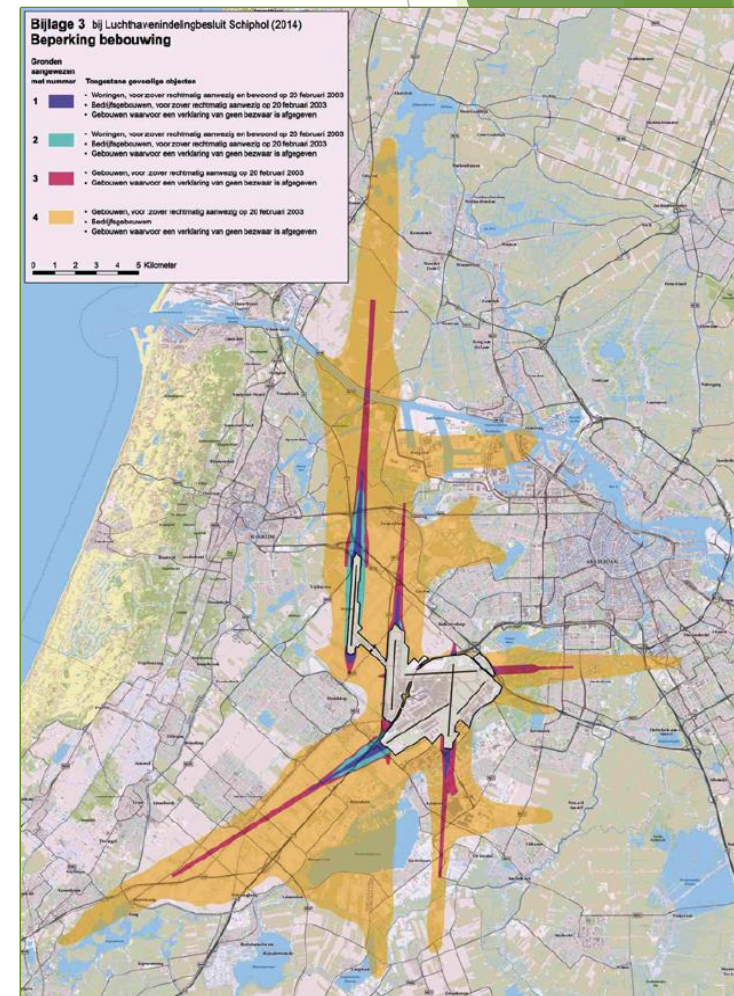
- ▶ Bevolking
- ▶ Fysieke omgeving
- ▶ Veiligheid
- ▶ Voorzieningen
- ▶ Woningen

Programma gebiedsgerichte projecten



Selectie van gebieden

- ▶ 1: Gegevens geluidhinder RIVM (nu en in de toekomst)
- ▶ 2: Gegevens leefbaarheidsonderzoek RIGO
- ▶ 3: Ruimtelijke beperkingen
- ▶ 4: Aantal inwoners



Programma gebiedsgerichte projecten



Selectie van gebieden

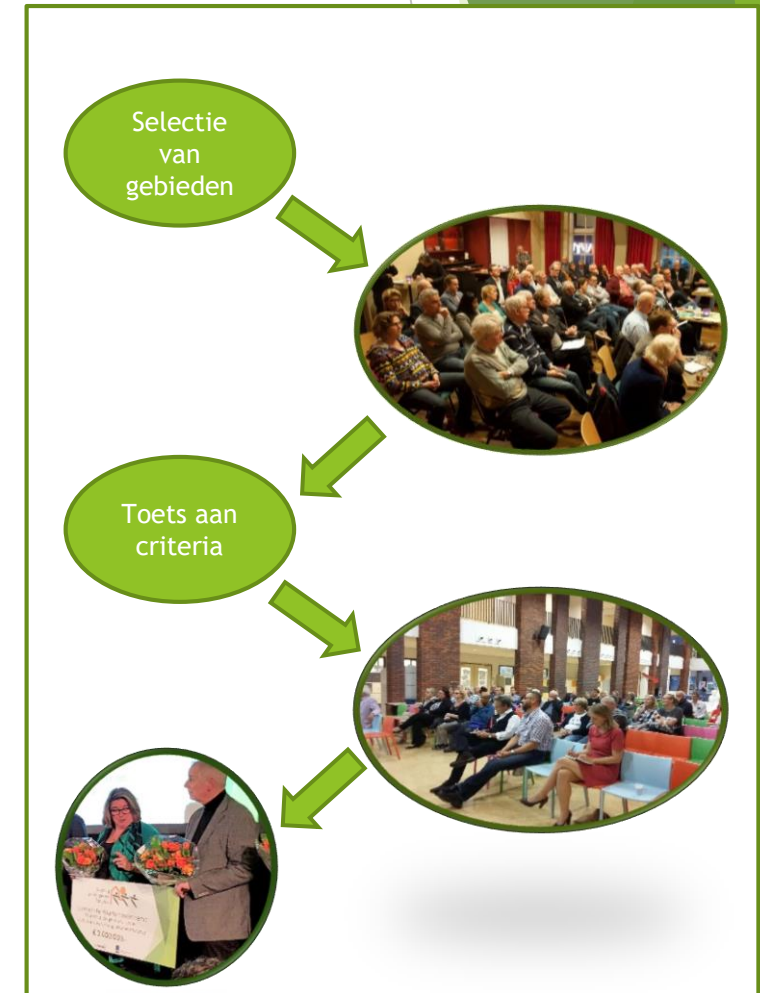
- ▶ 1: Gegevens geluidhinder RIVM (nu en in de toekomst)
- ▶ 2: Gegevens leefbaarheidsonderzoek RIGO
- ▶ 3: Ruimtelijke beperkingen
- ▶ 4: Aantal inwoners



Programma gebiedsgerichte projecten

Opstellen gebiedsprogramma

- ▶ 1: selectie van gebieden
- ▶ 2: in gesprek met bewoners en gemeenten: projecten ophalen
- ▶ 3: toets van de projecten aan criteria en projecten verbinden
- ▶ 4: concept gebiedsprogramma voorleggen aan klankbordgroep
- ▶ 5: vaststellen gebiedsprogramma en budget



Programma gebiedsgerichte projecten

Initiatievenfonds

- ▶ Kleine projecten die niet opgenomen zijn in gebiedsprogramma
- ▶ Projecten in het kader van sociale cohesie, innovatieve kracht en verbeteren duurzaamheid in de schipholregio
- ▶ Activiteiten op gebied van onderwijs, cultuur, speelmogelijkheden
- ▶ Maximaal € 10.000,- bijdrage per initiatief
- ▶ Totaal budget: € 1.000.000



Programma gebiedsgerichte projecten

- ▶ Film Uithoorn



- ▶ Uitreiking cheques 18-01-18



Individueel gedupeerden

- ▶ Mensen helpen die tussen wal en schip vallen - in de geest van de wet
- ▶ Persoonlijke individuele aanpak
- ▶ Wie komt er in aanmerking voor in behandeling neming?
- ▶ Binnen 20 Ke-gebied (coulance: 52 Lden contour)
- ▶ Individuele toets op o.a. voorzienbaarheid en geluidsniveau
- ▶ Oplossingen veelal in de vorm van geluidsisolatie
- ▶ In uitzonderlijke gevallen uitkoop en/of verhuisregeling



Bewoner en initiatiefnemer van het eerste uur: Eef Haverkort

Convenant omgevingskwaliteit

- ▶ Historie
- ▶ Positie bewonersdelegatie
- ▶ Compensatie
- ▶ Hoe bijzonder?

Bewoner en initiatiefnemer van het eerste uur: Eef Haverkort

Stichting Leefomgeving

- ▶ Overleg periode Alderstafel
- ▶ Omgevingsraad
- ▶ “niet bij steen alleen”
- ▶ Uitdagingen